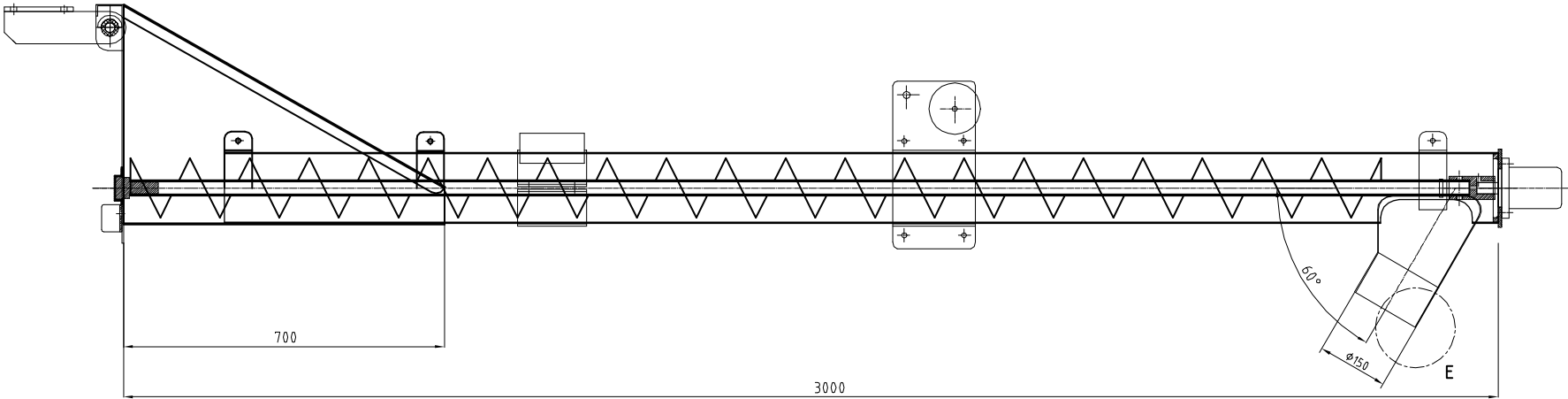
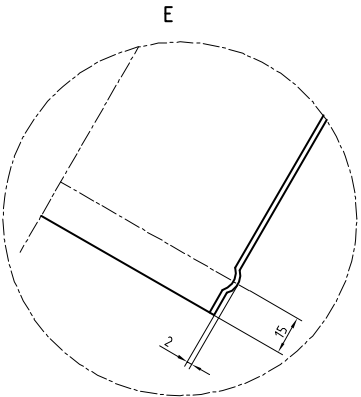


www.himmel.de



Sikke bisher zu groß
Keine Bördelkante



Pos.	Menge	Einheit	Benennung	Sachnummer / Norm-Kurzbezeichnung	Bemerkung
				Oberfläche	Maßstab 1:10
				Datum	Name
				Bearb. 25.10.02	RS
				Gepr.	
				Norm	
				Überladeschnecke Edelstahl ; bis zu 20t/h	
				0002247	
				Blatt	
				Bl	
Zust.	Änderung	Datum	Name	EDV Nr. 0002247.dwg	

HIMEL Maschinen
GmbH & Co. KG
Mühlhofen 11
72393 Burladingen 7
Telefon: 07126/923940
Telefax: 07126/9239-1

